

# G-DRINK G-DRINK

## Produktabmessungen:

### Dosen, PET- und Glasflaschen

Durchmesser: min. 43,5 mm – max. 71,5 mm

Höhe: min. 88 mm – max. 266 mm

Gewicht: min. 185 g – max. 653 g

### Kartonverpackungen

Breite: min. 52 mm – max. 67 mm

Tiefe: min. 40 mm – max. 47 mm

Höhe: min. 85 mm – max. 134 mm

Gewicht: min. 213 g – max. 400 g



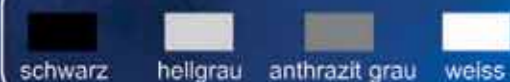
**G-Drink 9**



**G-Drink 6**

Anzahl Produkte pro Etage	9	6
Anzahl der Etagen	Standard 5 / Max. 7	Standard 5 / Max. 7
Auswahlen	Standard 45 / Max. 63	Standard 30 / Max. 42
Max. Kapazität (Dosen)	504	336
Abmessung: Standard Tür ohne ABS-Blende H x B x T (mm)	1830 x 1220 x 845	1830 x 950 x 845
Abmessung: Standard Tür mit ABS-Blende H x B x T (mm)	1830 x 1220 x 960	1830 x 950 x 860
Gewicht (kg)	340	290
Steuerung	Executive / MDB	Executive / MDB
Temperaturkontrolle	elektronisch	elektronisch
Max. Leistungsaufnahme	800 W	800 W
Elektroanschluss	230 V / 50 Hz	230 V / 50 Hz
Klima Klasse	C (18:32°C / 65% R.H.)	C (18:32°C / 65% R.H.)

### Standard-Gehäusefarben:



### Standardfarbe ABS Türblenden:



### Optionen:

Gehäusefarbe nach Wahl

Beschriftung auf ABS Blende im Siebdruck

Anti-Vandalismus Tastatur, Sicherheitsmünzeinwurf

Verschiedene Produktführungen für schmale Produkte

Verschließbare Kassensysteme

Wand- und Bodenbefestigung



Für weitere Informationen kontaktieren Sie bitte:

**Vendo**  
SANDEN

SandenVendo GmbH  
Spangerstraße 22 | D-40599 Düsseldorf  
Fon: +49 (0)211-740-39-0 | Fax: +49 (0)211-748 85 41  
www.sandenvendo.com | E-Mail: infosvg@sandenvendo.com

Drink Revolution

# G-DRINK

## Design & Ausstattung

# Drink Revolution

## Patentiert Warenausgabe

Die hohe Zuverlässigkeit in der Produktausgabe verbunden mit puristischer Technologie bietet kunden- und servicefreundliche Handhabung.

### 1 Gehäuse

- ausgeschäumt mit umweltfreundlichen Komponenten (Polyurethan/Cyclopentane)
- leichte Transportmöglichkeit mit Handhubwagen

### 2 Tür

- Sicherheits- / Doppelverglasung mit Argonfüllung
- Türöffnungswinkel für komplette Automatenstationen

### 3 Glasfront Design

- großflächige Glasfront für optimale Produktpräsentation

### 4 Warenregale

- geteilte Produktfächer, ausziehbar zur leichten Befüllung
- FIFO-System (first-in-first-out)

### 5 LED-Beleuchtung

- perfekte Ausleuchtung
- Energiesparpotential
- geringe Servicekosten



herausnehmbare Produktfächer  
leichte Reinigung



### 10 Display

- Klartextinformation mit Laufschrift

### 9 Bedienfeld

- kundenfreundliche Anordnung
- herausziehbarer Einschub, einfacher Zugang zur Steuerung und Zahlungssystemen

### 8 Ausgabe

- LED beleuchtetes Ausgabefach in optimaler Griffhöhe
- optischer Sensor garantiert Produkterkennung und Ausgabesicherheit

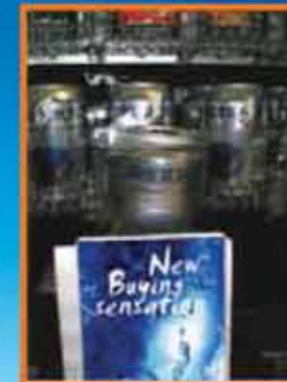
### 7 Patentierte Warenausgabe

- schnelle und „schüttelfreie“ Produktausgabe in weniger als 8 Sekunden

### 6 Kühleinheit

- geringer Energieverbrauch
- hohe Leistung

### 90° Drehung für sicheren Transport



Produkt Aufnahme



aufrechte Produktausgabe

### Dekorationsmöglichkeiten



Beweglicher Werbeträger  
9,5 x 14,5 cm



Produktalthebügel für  
Auswahlnummer  
und Preise



Seitenfolien

### Standard LED-Beleuchtung



### Sicherheit



Sicherheits- /  
Doppelverglasung



Ausgabe  
mit  
Diebstahlschutz



Sicherheits-  
Geldrückgabe



Optischer  
Sensor zur  
Ausgabesicherheit



Sicherheits-  
Münzeinwurf  
(optional)

Anti-Vandalismus  
Tastatur  
(optional)